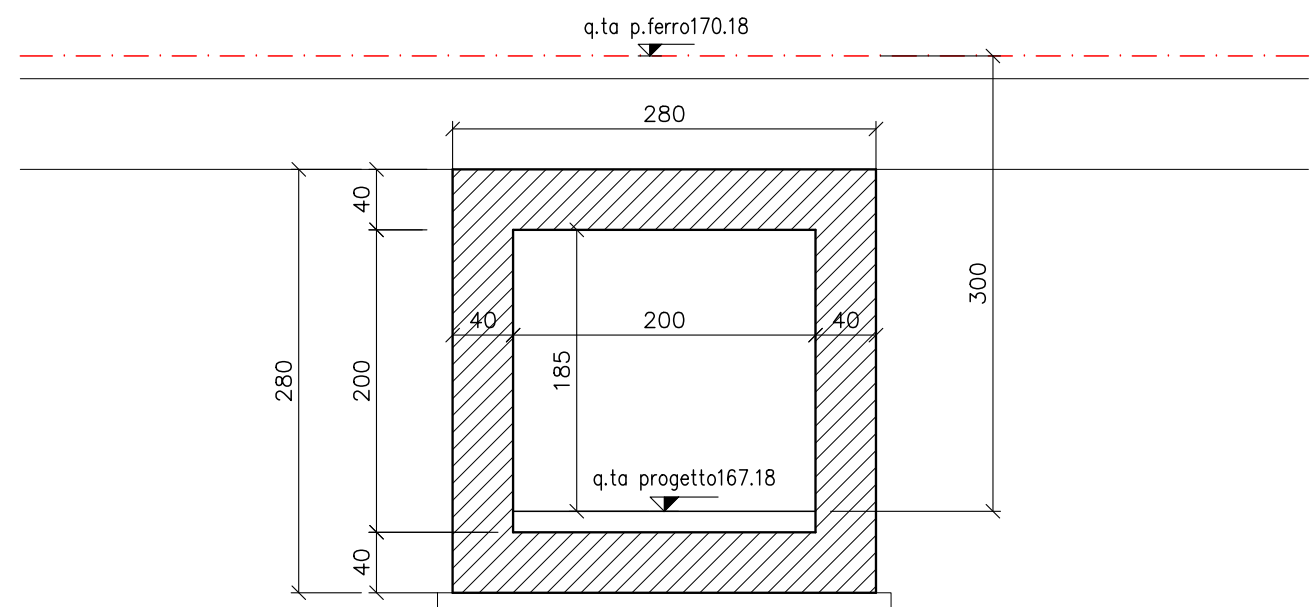


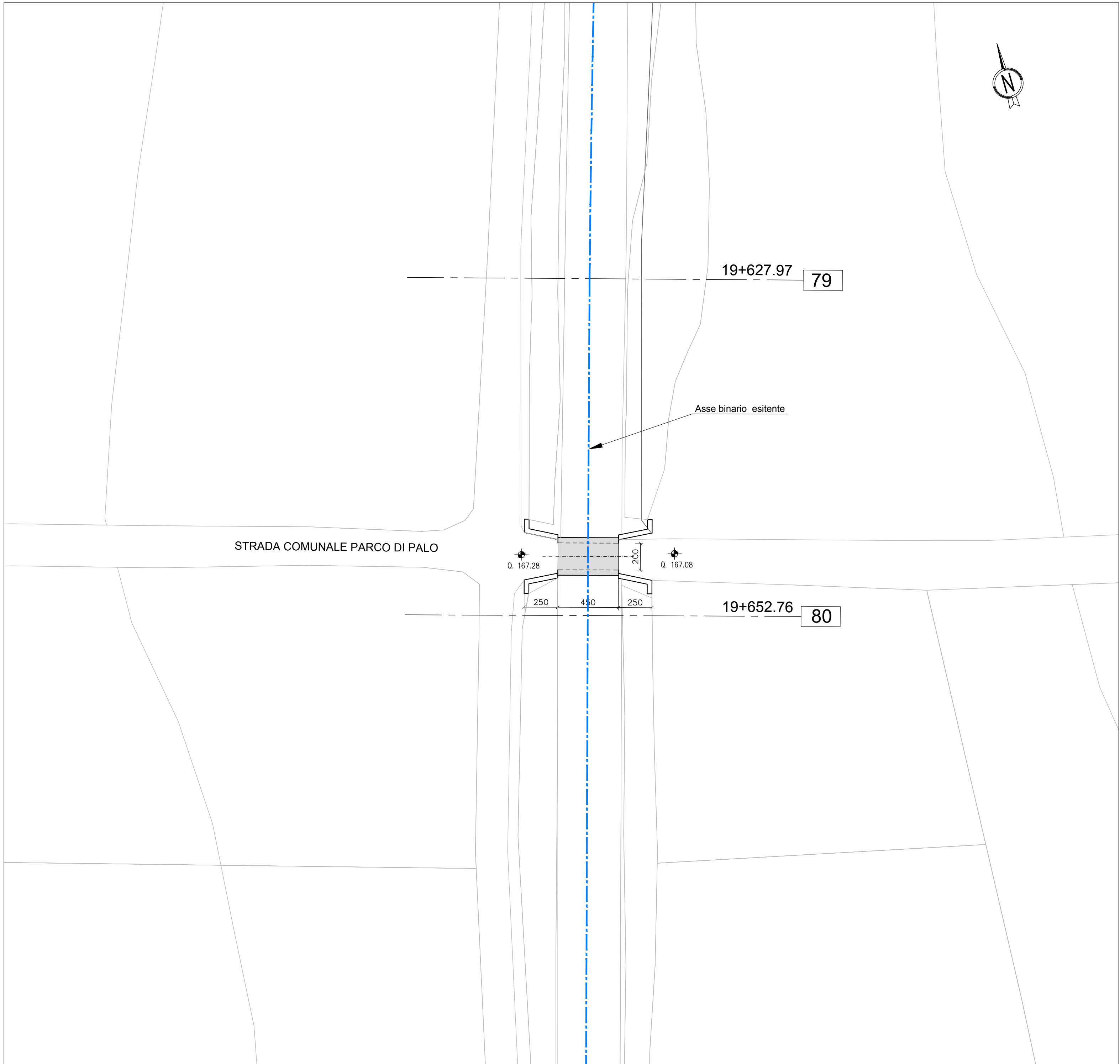
SEZIONE LONGITUDINALE SOTTOVIA
SCALA 1:50



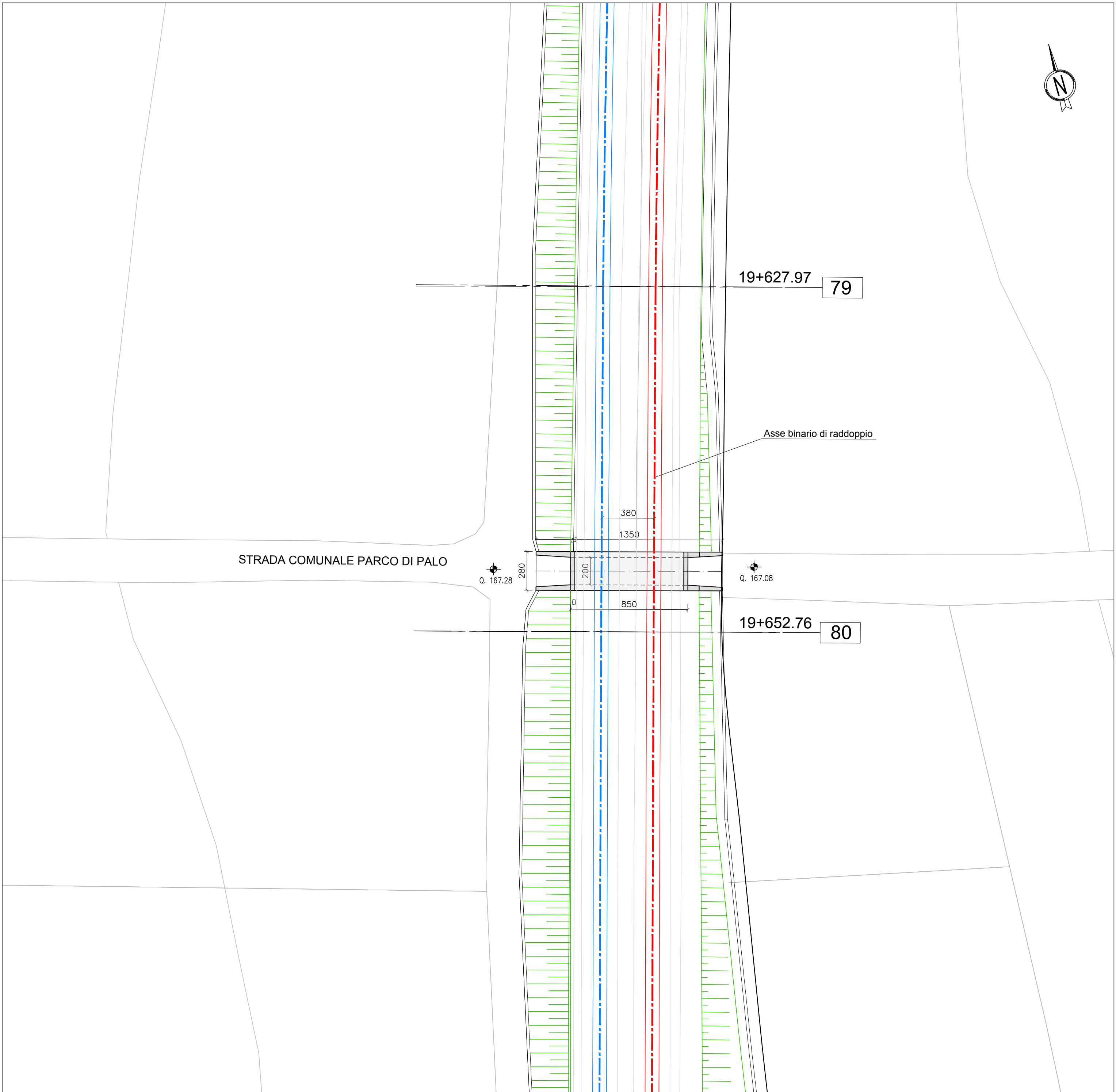
SEZIONE TRASVERSALE SOTTOVIA
SCALA 1:50



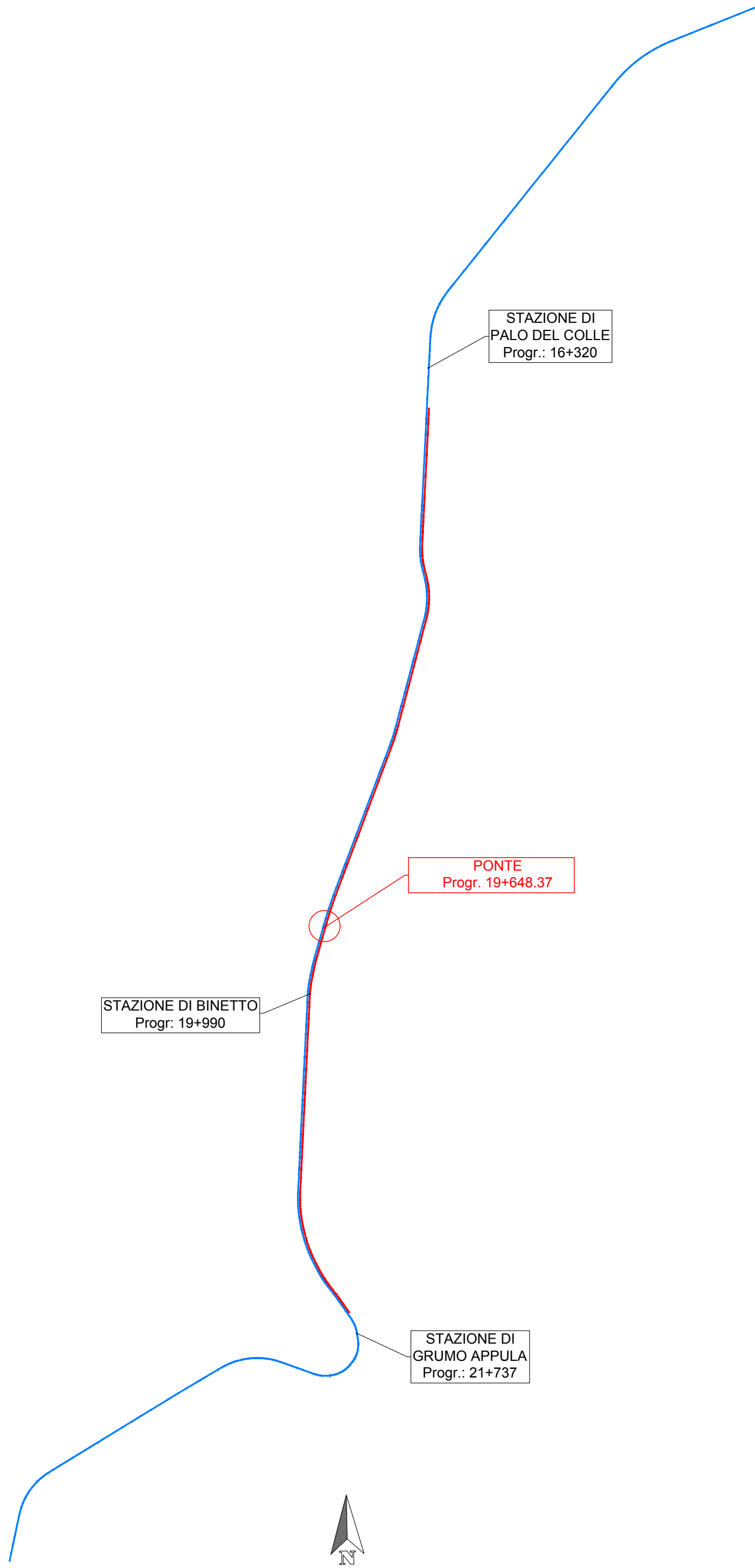
PLANIMETRIA GENERALE DI PROGETTO
SCALA 1:500



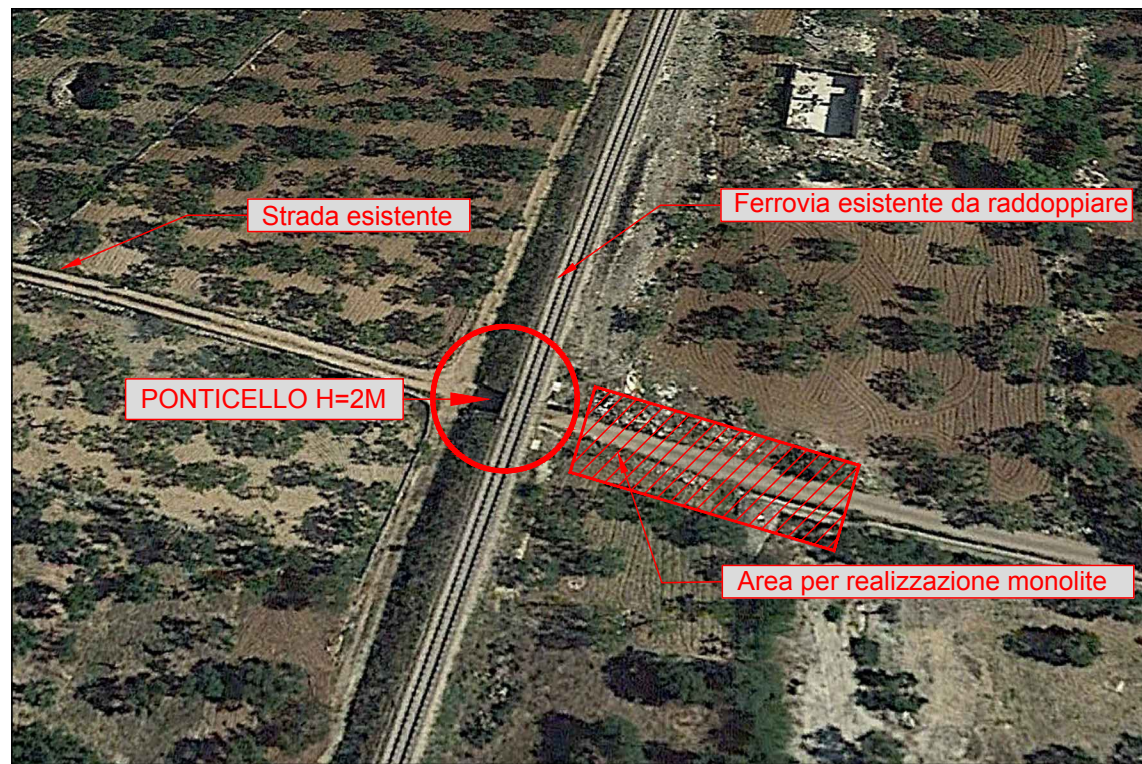
PLANIMETRIA GENERALE STATO DI FATTO
SCALA 1:200



PLANIMETRIA GENERALE DI PROGETTO
SCALA 1:200



PIANTA CHIAVE



PLANIMETRIA (STATO ATTUALE)

FERROVIE APPULO LUCANE S.R.L.
Ferrovie Appulo Lucane

**PROGETTAZIONE DEFINITIVA ED ESECUTIVA,
COORDINAMENTO DELLA SICUREZZA IN FASE DI PROGETTAZIONE,
VALUTAZIONE DI IMPATTO AMBIENTALE, DEL RADDOPPIO
DELLA TRATTA PALO DEL COLLE - GRUMO APPULA DELLA LINEA BARI-MATERA**
C.U.P.: G21E16000380001 C.I.G.: 7239549802

STAZIONE DI
PALO DEL COLLE
Prog. 16+320

STAZIONE DI
BINETTO
Prog. 19+990

STAZIONE DI
GRUMO APPULA
Prog. 21+737

RESPONSABILE UNICO DEL PROCEDIMENTO: Dott. Ing. MASSIMILIANO NATILE

FIRME:
Ing. MARCO RASINELLI
Resp. Studio SIA
Ing. DINO BONADEIS
Geologia
Dott. Geol. STEFANO PIAZZOLI
Ing. SIMONE PELLEGRINI
Ing. VALERIO MASTROIANI
Geom. CARLO ROSI

Ing. PRIMO STASI
Geologia
Dott. Geol. MARCO STANI
Studio SIA
Arch. LUCA LEPORE

Ing. ANTONIO D'ILEO
Coordinamento Sicurezza in fase di Progetto
Ing. NICOLA LABARILE

PROGETTO DEFINITIVO

Elaborato ST0012	Pratica 18021_DAR	PONTE PROGR. 19+648.37
Scala VARIE	Codifica elaborato DAR_3D0007a	PLANIMETRIE E SEZIONI

A	GIUGNO 2020	PRIMA EMISSIONE	CALOSI	PAGLIA	PELLEGRINI
Rev.	Data	Motivazione	Redatto	Verificato	Approvato

Questo documento è di proprietà esclusiva. E' proibita la riproduzione anche parziale e la cessione a terzi senza la nostra autorizzazione.